

Penseel – pad – Natte Vinger



Nodig : leuke foto van een subject met veel actie

Stap1

Open je foto; breedte ongeveer = 2 000 px; begin met het uitsélectioneren van het model
Gebruik Masker rand verfijnen, vooral rond het haar. Je kan ook gebruik maken van een tube.



Stap 2

Verder het laagmasker aanpassen; gebruik ook Laag → Matting : Rand verwijderen = 1 – 2 pix



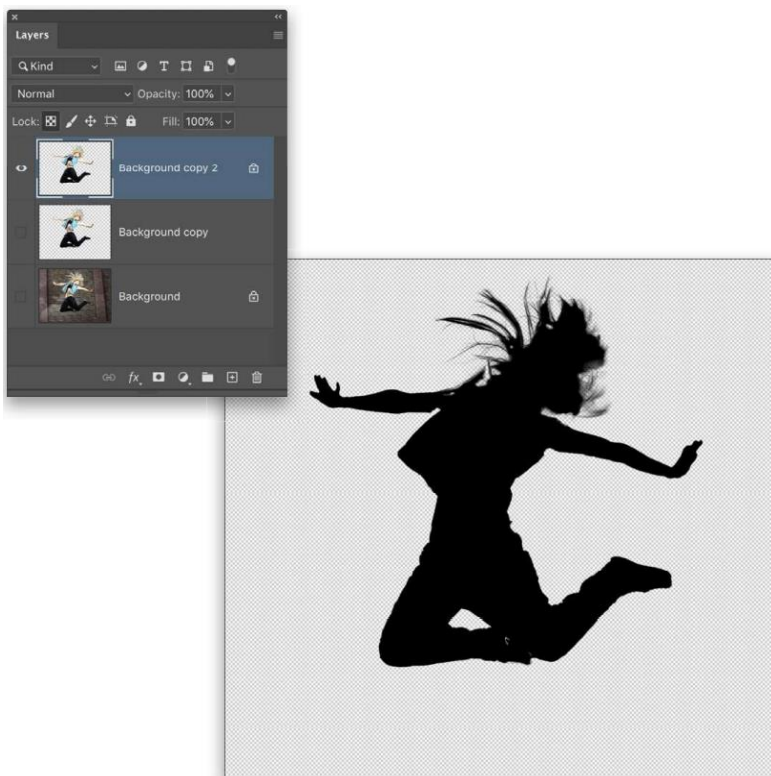
Stap3

Laag met “model” dupliceren (Ctrl + J); in Lagenpalet klik je op transparante pixels vergrendelen

De originele laag met model even uitzetten

Voorgrondkleur op zwart, klik Alt + Backspace om het model kopie met zwart te vullen

Je bekomt een silhouet van het model



Stap4

Bewerken → Voorinstelling Penseel definiëren; geef passende naam

Stap5

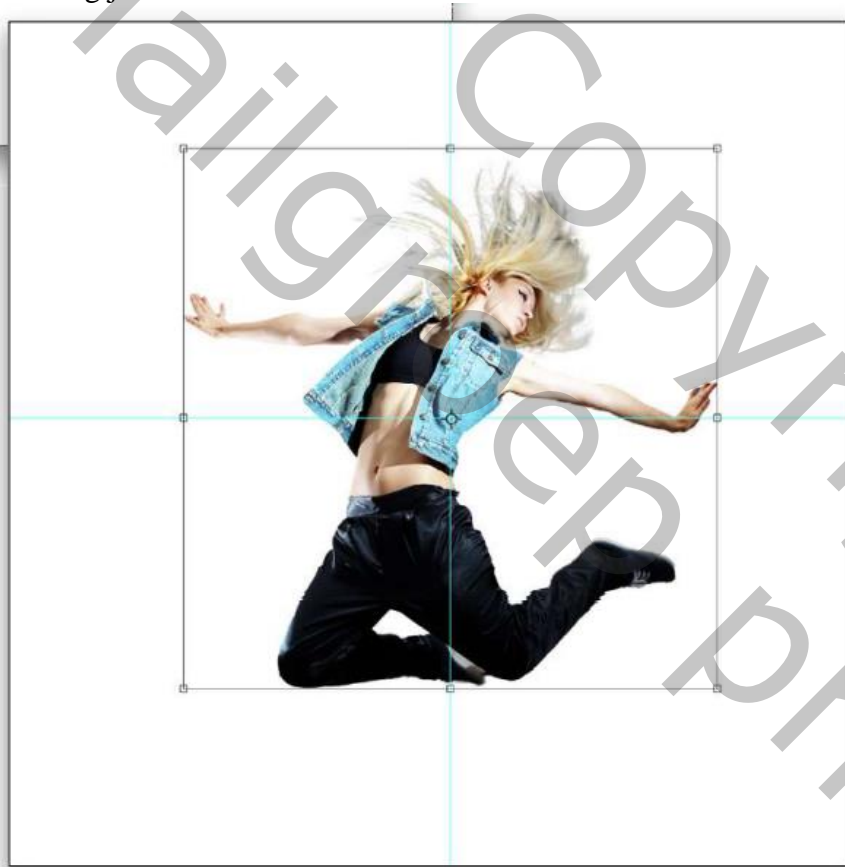
Open een nieuw document : 2000 x 2000 px ; 300 ppi

Stap6

Voeg het originele model toe; transformeer (Ctrl + T); maak passend; zorg dat er ruimte rond het subject is
Nog niet enteren

Stap7

Terwijl Vrije Transformatie nog actief is, zie je een anker punt midden het subject
Trek een Verticale en een Horizontale hulplijn om het midden te markeren
Nu mag je enteren

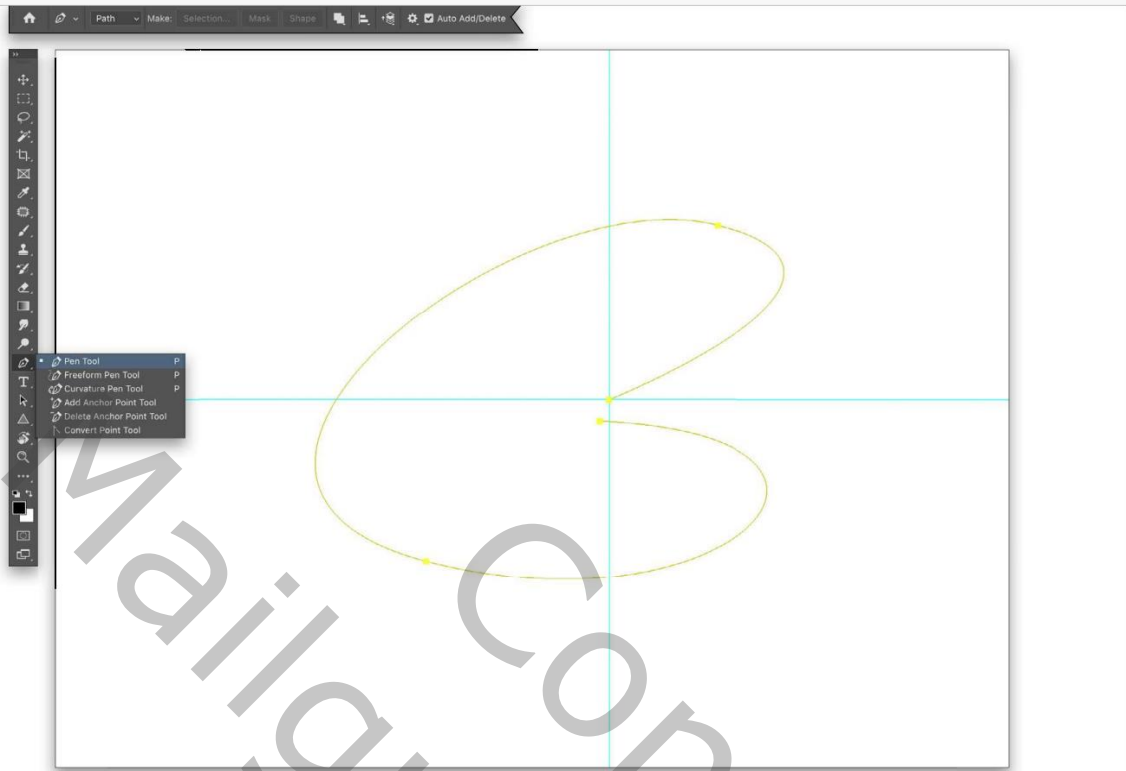


Stap8

Kies Natte Vinger; selecteer het gedefinieerde penseel van stap 4; sterkte = 97%
Cursor boven het subject plaatsen; grootte penseel ongeveer zoals de grootte van het subject.
Even oefenen met dit Penseel en natte Vinger om te zien hoe het werkt. Ctrl + Z = ongedaan maken

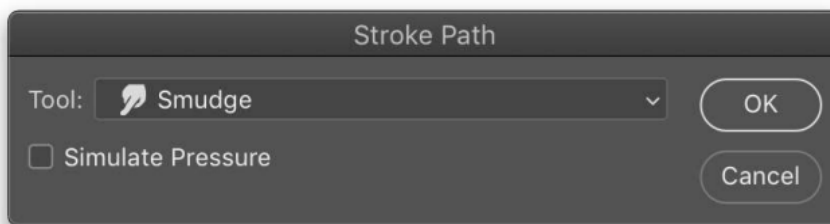
Stap9

Laag met model dupliceren; de kopie even op onzichtbaar. Noem de lagen : “laag1” en “laag2”
Activeer de “laag1” onderaan met origineel.
Pen gereedschap, optie op Pad. Pad tekenen vanuit het snijpunt van de Hulplijnen.
Blijf ankerpunten bijvoegen, mooie Curven tekenen; maak het echter niet te groot, net boven het subject!
Het pad wordt niet gesloten

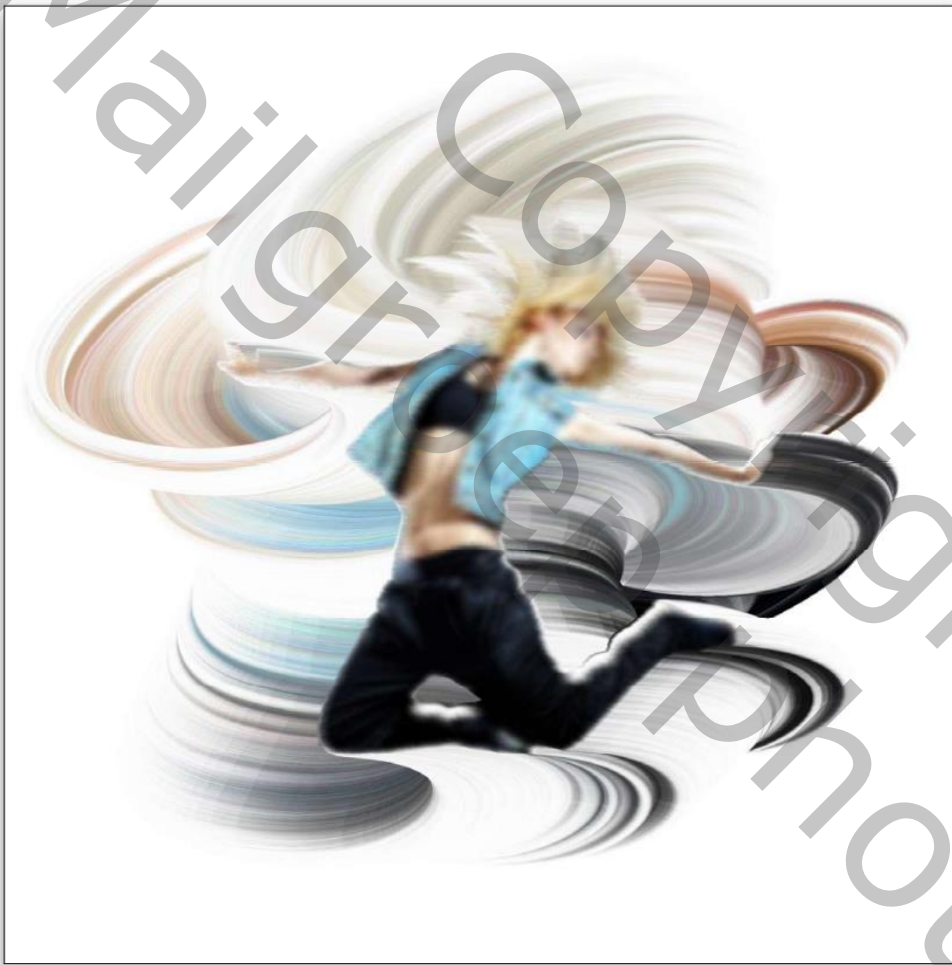


Stap10

Rechtsklikken op het Pad : Het pad omlijnen met het geselecteerde penseel; kies wel voor Natte Vinger Druk Simuleren niet aanvinken; even geduld; dit omlijnen neemt tijd in beslag.



Zie bekomen resultaat



Stap11

Dupliceer "laag1" met toegepaste Natte Vinger Penseel; laagdekking verminderen (50%) als je een te fel resultaat bekomen hebt

Stap12

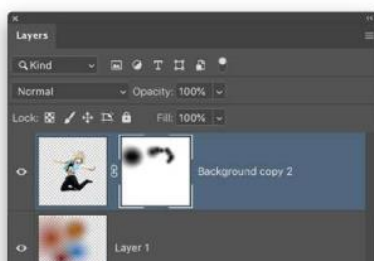
De twee lagen samenvoegen (niet deze die onzichtbaar is)

Maak nu de bovenste laag weer zichtbaar; bekijk het resultaat; indien nodig de samengevoegde laag wat verplaatsen om geen lege gebieden te zien; voeg aan die "samengevoegde" laag een laagmasker toe; de donkere delen wat minder zichtbaar maken



Stap13

Nieuwe “laag 3” boven die samengevoegde Natte Vinger laag; laagmodus = Bedekken
Met verschillende kleuren korte Radiale Verlopen trekken; je kan ook werken met een groot zacht penseel met verschillende kleuren



Stap14

Voeg aan bovenste “laag2” met subject een laagmasker toe; met zacht groot zwart penseel, dekking = 50% klikken op armen en haar van het subject om die wat minder zichtbaar te maken



Stap15

Nog voor “laag2” met subject : Filter → Vervagen → Gaussiaans vervagen met 3 – 5 px



